

مهندسین جوان
بخشیدگی‌ها
به نام خدمت‌رسان
مهندسین جوان
به نام خدمت‌رسان



پارت سازه

PART SAZE STRUCTURAL
ENGINEERING

ب- جزئیات و نحوه انجام آزمون‌های

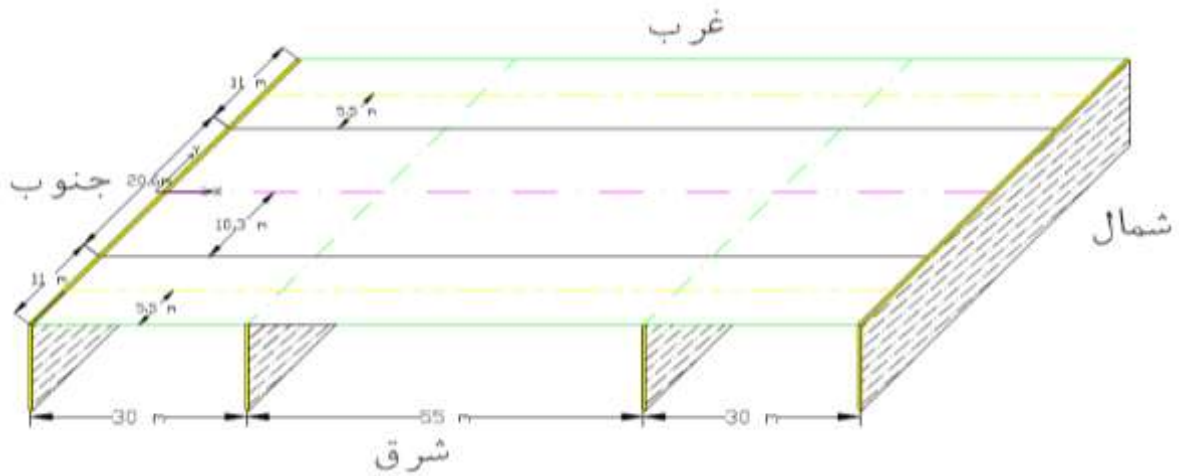
ارتعاش محیطی بر روی پل بزرگمهر

شهرستان اصفهان

ب- پل بزرگمهر:

آزمون‌های صورت گرفته بر روی این پل، شامل ۱۰ آزمون، ۶ آزمون بر روی ضلع شرقی و ۳ آزمون بر روی ضلع غربی می باشد.

طول کل پل ۱۱۵ متر و عرض آن ۴۲.۶ متر می باشد. پل دارای ۳ دهانه و مجموعاً ۴ ستون می باشد. در شکل ۵۵، طول هریک از دهانه ها، نشان داده شده است.



شکل شماره ۱: طول دهانه ها و موقعیت محورهای اصلی پل - پل بزرگمهر



شکل شماره ۲: استقرار حسگر شتاب ۱ (آزمایش ۱) - پل بزرگمهر



شکل شماره ۳: استقرار حسگر شتاب ۳ (آزمایش ۱) - پل بزرگمهر



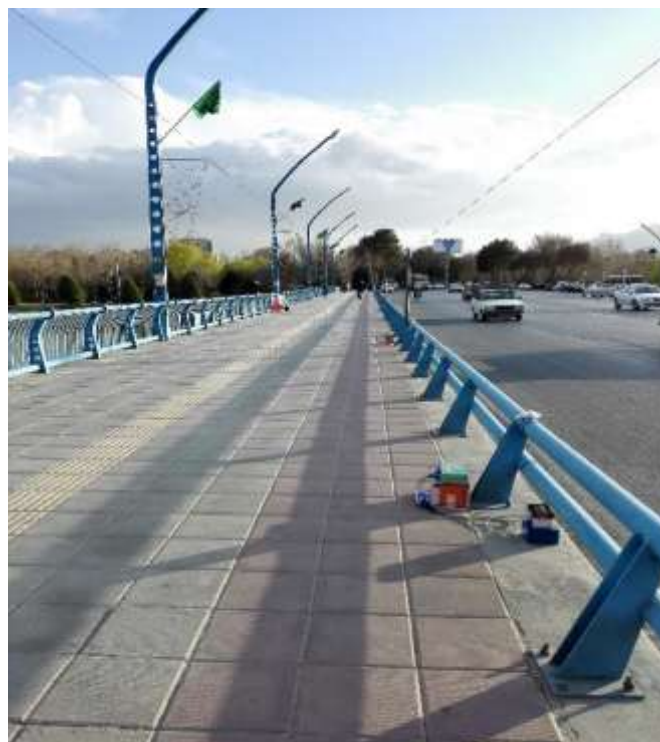
شکل شماره ۴: استقرار حسگر شتاب ۵ (آزمایش ۳) - پل بزرگمهر



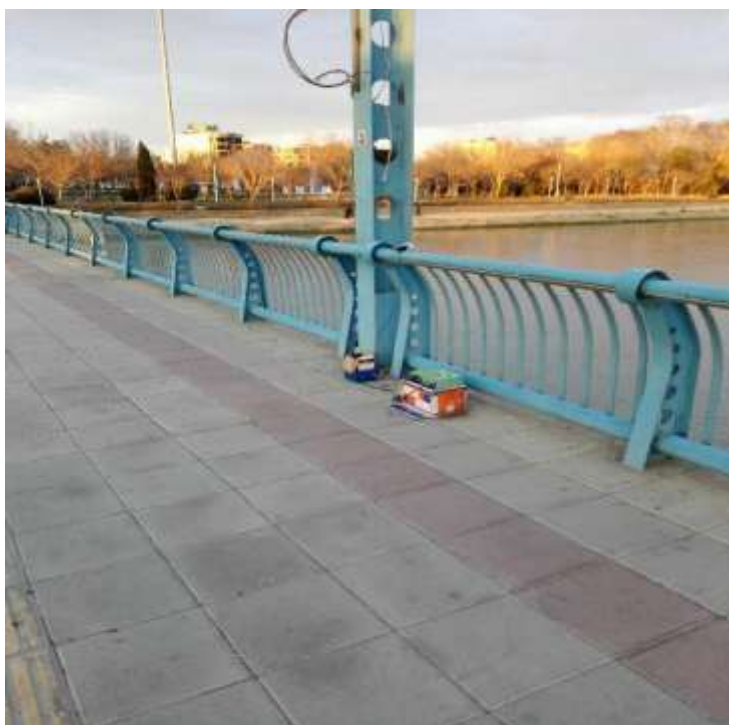
شکل شماره ۵: استقرار حسگر شتاب ۳ (آزمایش ۴) - پل بزرگمهر



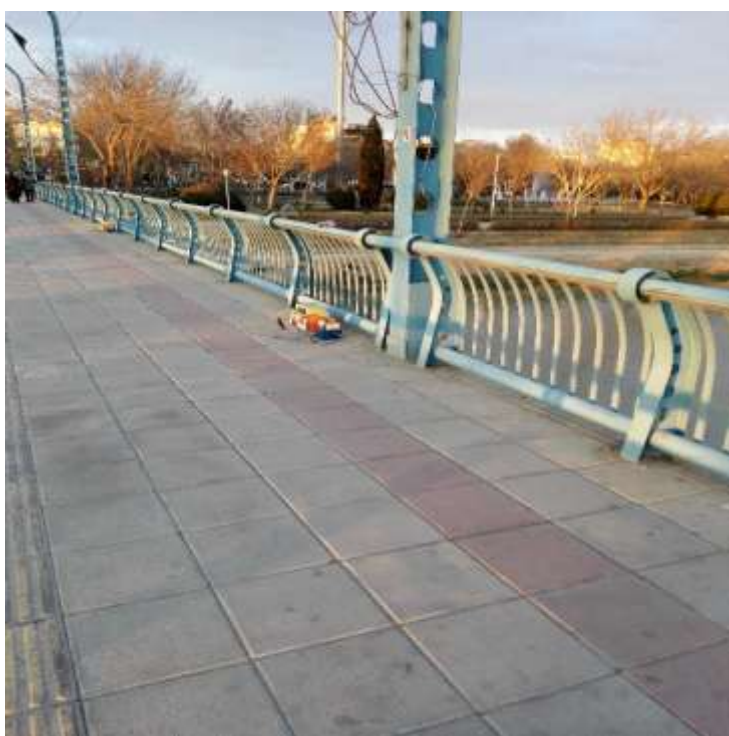
شکل شماره ۶: استقرار حسگر شتاب ۴ (آزمایش ۴) - پل بزرگمهر



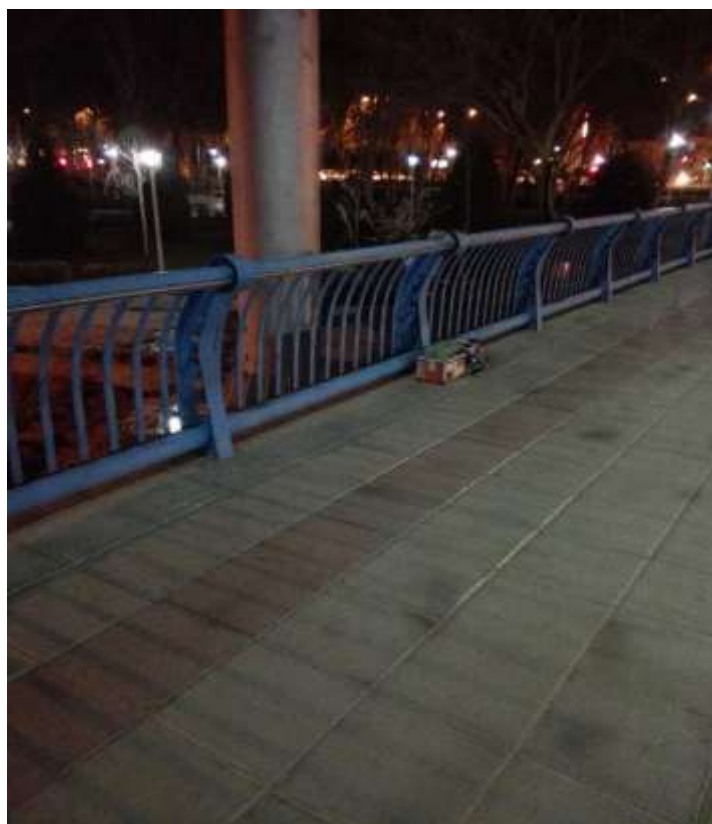
شکل شماره ۷: استقرار حسگر شتاب ۵ (آزمایش ۵)



شکل شماره ۸: استقرار حسگر شتاب ۲ (آزمایش ۶) - پل بزرگمهر



شکل شماره ۹: استقرار حسگر شتاب ۴ (آزمایش ۶) - پل بزرگمهر



شکل شماره ۱۰: استقرار حسگر شتاب ۵ (آزمایش ۹) - پل بزرگمهر